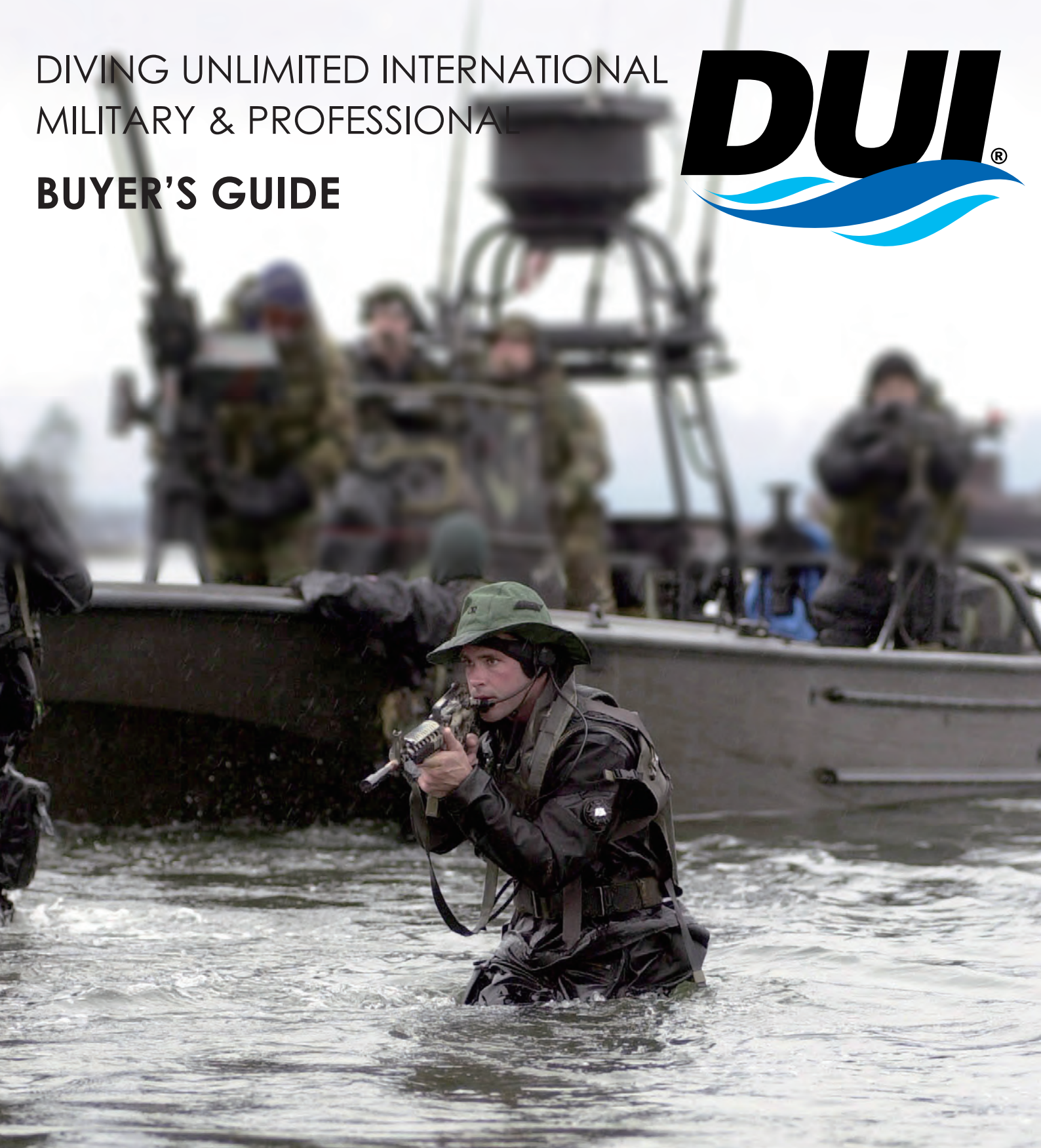


DIVING UNLIMITED INTERNATIONAL
MILITARY & PROFESSIONAL
BUYER'S GUIDE



“PROUDLY SERVING MILITARY
& PROFESSIONAL DIVERS SINCE 1963”



CONTENTS

EXPOSURE PROTECTION

ドライスーツの概要	1-7
ドライスーツ オプション	8-15
採寸の仕方	16-17
既製サイズ表	18-19
プレミアム ドライスーツ	20-23
ミリタリー ドライスーツ	24-30
パブリックセーフティ ドライスーツ	31-36
コマーシャル ドライスーツ	37-38
加熱アンダーウエア	39
ウエイトトリム	40

Letter from Our Founder

ご挨拶

DUIは、しばしば米軍の様々な活動チームのニーズに対応する新製品の開発に参加を要請されることがあります。

ここから各ミッションの課題を解決するための私たちの新製品開発の挑戦が始まるのです。これらの要求部署には、DARPA (国防高等研究計画局)、アメリカ海軍研究局また友好国政府を含みます。DUIはまた石油天然ガス生産会社から要請を受けて北極から熱帯にいたる彼らの挑戦的な水中事業に関して協力いたします。軍隊や専門家が“失敗を許されない状況”で使用する製品が必要なときに彼らは“DUI”を訪れるのです。もし貴方がそのような課題をお持ちならDUIは全力を挙げてその製品を開発しますので是非ご相談ください。

DUIは兵器、高性能送受信機、船外機やミッションの特殊装備品用の防水バッグを最初に開発しました。DUIは装備を保護するだけでなく、水に関するオペレーション用の特殊なPPE(個人用防護器材)を作りました。私たちはNASAのディスカバリーチーム、米軍、公共安全の特殊任務チーム、航空機のサバイバルシステム、USコーストガードのレスキューチーム等々のためにドライスーツを開発したことで知られています。

あなたが飛行機から飛び降りるとき、荒れ狂う海で高速で走る船から飛び降りるとき、あるいは潜水艦から……どんなときでもあなたはあなた自身を護るためにDUI製品が必要です。私たちはあなたを任務地に無事にとどけ、またもとの場所に無事に戻すお手伝いをします。あなたのオペレーションがいかに挑戦的であれDUIは不可能と思われることを解決するための経験があります。私たちの社名のミドルネームが“アンリミテド”(無制限)であること理由はここにあります。どうぞあなたの問題をお持ちください、私たちがそれを解決します。

ディック ロング

創業者 兼 会長

ダイビング アンリミテド インターナショナル



DIVING UNLIMITED INTERNATIONAL

Military and Professional Buyer's Guide .

ダイビング アンリミテド インターナショナル
ミリタリー アンド プロフェッショナル バイヤーズガイド

私たちは50年以上にわたり高品質な製品のデザインと製造を行ってきました。DUIはダイバーがその任務の達成のために必要なブランドとして信頼されています。

DUIはその高品質な装備を50年以上にわたり米軍とその友好国の軍隊に供給して来ました。任務に直接関わることによりDUIはそのミッションに最適な製品を設計し製造しています。

**MILITARY, PUBLIC SAFETY,
COMMERCIAL DIVING,
TECHNICAL DIVING**



www.divedui.com

WHY PROFESSIONALS DIVE DUI?

なぜプロ達はDUIで潜るのか？

快適さ

快適さこそがすべてのダイバーの求めるものです。ウエットスーツは窮屈で動きづらいものです。どうして快適でないものや身体を汚すリスクのあるものを着てダイビングするのでしょうか？高品質な素材で正しく身体にフィットしたドライスーツを着ることでどんな過激な環境下でのダイビングも快適になります。

パフォーマンス

ダイバーが快適さや寒さなどを心配せずに済めばそのパフォーマンスは大きく発揮されます。ドライスーツはエア消費量やダイブ時間の短縮につながる疲労を軽減します。

丈夫さ

丈夫さはドライスーツにとって長時間の活動や保温性の確保にとってキーファクターです。水は空気に比べて体温を25倍早く失わせることが科学的に証明されています。保温性を有したもっとも丈夫な素材で作られたドライスーツはダイバーの体温喪失を最小限にします。

シンプル

簡単に着脱できることが重要です。シンプルな構造はまた修理をする際の作業を簡単にします。業界をリードする私たちのカスタマーサービスはダイバーに安心感を与え、時間が経過するほどに世界中から最大のパフォーマンスとカスタマーサービスによってダイバーたちから賞賛の言葉を受けとっています。

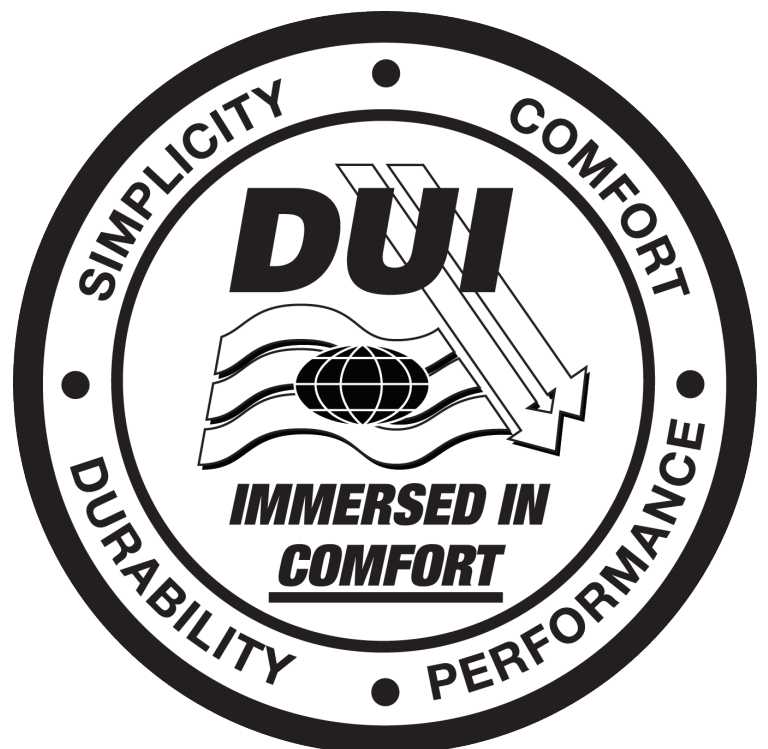


DRYSUITS BUILT TO LAST

手作業によるシーム構造と特殊な素材で作られる私たちのプレミアムなドライスーツは他のどんなドライスーツより長持ちします。DUIのプレミアムドライスーツはパネルごとに裁断、縫製しすべての縫い目は3-5回のウレタンコーティングにより比類なき信頼性を実現します。そしてオプションとなる付属部品や強化部品を取り付けることで製品を仕上げます。

USミリタリーのすべての部隊から信頼されているDUIドライスーツはこうして作られ長持ちし最大のパフォーマンスを発揮します。潜水艦に閉じ込められようと、荒れ狂う海で航空機のトラブルに巻き込まれようと、私たちのスーツは氷点下の水温でも300mの水深でも任務完遂のために貢献します。

すべてのDUIドライスーツはカリフォルニア州サンディエゴにある自社工場で製造されます。プレミアムDUIドライスーツは、あなたのご希望のデザイン、カラー、サイズ、シール種類、ブーツ、その他に応じてカスタムメイドされます。あなたのミッションに応じた独自のドライスーツをDUIがあなたと共にデザインします。



DRYSUITS BUILT TO FIT

ミリタリードライスーツは以下の部材を備えています。

- DUI特許ジップシール(ネック、リスト)(各種オプションから選べます)
- ドライスーツブーツ(各種オプションから選べます)
- ドライスーツバッグ(タルカンパウダー、ジップシール、オーナーズマニュアル付き)

ジップシール:現場で素早く自分でシールが交換出来ます。

ダイアゴナルクロスジッパー:上半身の前面に斜めにレイアウトした防水ジッパー配置構造。

サスペンダー:泳いだり登ったりする際にスーツがずり下がらないように固定します。

テレスコープ構造:スーツの着脱を素早く行なうように上半身が伸び縮みします、同時に背丈の長さの適用範囲が大きくできます。

クロッチストラップ:テレスコープ構造の長さをコントロールできます。

SELECT VS. SIGNATURE

すべてのDUIドライスーツはカリフォルニア州サンディエゴ市にある自社工場で生産されます。DUIは、プレミアム・DUIドライスーツをお客様のご要望に応じて多くのオプションを組み合わせ一つ一つ受注生産するためです。DUIドライスーツは“セレクト”(既製サイズ)と“シグネチャー”(カスタムメイド)の2種のサイズバージョンが有ります。

“セレクト”シリーズ

セレクトシリーズのドライスーツは、メンズ、レディス各11種の既製サイズがあり、上半身のカラーや多くのシール、ブーツスタイル、ブーツサイズからご希望のものを選択できます。

“シグネチャー”シリーズ

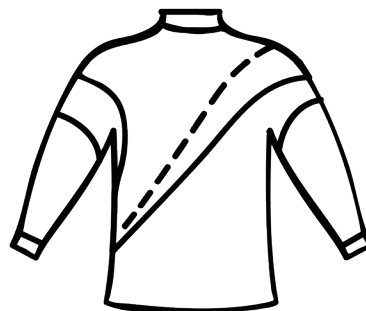
シグネチャーシリーズのドライスーツはお客様の身体のサイズに合わせてカスタムメイドします。その証に専用のパッチが付いてきます。もちろん上半身のカラーや多くのシール、ブーツスタイル、ブーツサイズからご希望のものを選択できます。また上半身のデザインを選ぶことも出来ます。

OVERLAY OPTIONS

二重加工によるカラーオプション
カスタムメイド時にオプション選択が可能です。

ELITE

TLS350, FLX EXTREME, CLX450 に対応



PRO

TLS350, FLX EXTREME, CLX450 に対応



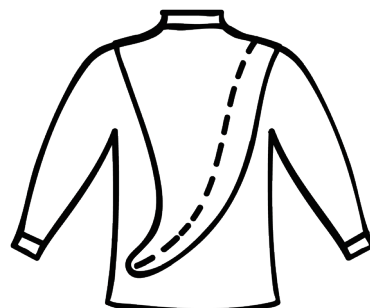
ILLUSION

TLS350, FLX EXTREME に対応



CF200X

CF200X 専用



DRYSUIT OPTIONS

ドライスーツオプション

ジッパーオプション

防水ジッパーは、金属製とプラスチックの2種類があります。

どちらを選択するかはご自身でお決めください。

私たちのテストの結果では金属製の方がプラスチック製に比べてとても耐久性に優れています。



しかしながら、プラスチック製も耐擦り切れや潤滑性で優れた結果が証明されています。また柔らかく身体に沿ってフィットする特徴があります。



シールオプション

DYIのジップシールはダイバーが自分で簡単にシール交換が出来る革新的な製品です。

いざダイビングを始めようとした時にシールが破れてしまったためにせっかくのダイビングトリップが無駄になってしまった、またツアーの前に点検したらシールが劣化していて修理に出したら出発までに間に合わない、ということはもう心配しなくて良いのです。

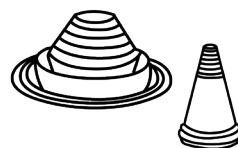
ジップシールなら、その場で、自分で、簡単にシールの交換が出来るため計画の変更を余儀なくされることはもうありません。ジップシールはもうひとつのダイブ・インシュランスです。



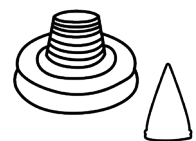
METAL



PLASTIC



ZIPSEALS



ATTACHED LATEX

ジッパーシール

現場で交換が可能なジッパーシールは究極のダイブ・インシュランスです。すべての“プレミアム”DUIドライスーツはジッパーシールが標準装備です。短時間でシール交換が可能です、また寒冷地でジップリストシールからジップグローブへの交換も可能です。

特徴

- ・ラテックスリストシールは、優れた伸縮性で肌にぴったり密着し防水します。
- ・シリコンシールは、内側に滑性加工を施した弾力性に優れたシール素材です、直射日光やオゾンへの耐久性にも優れます。

オプション

- ・シリコンとラテックスから選べます。
- ・サイズ: ネックシールはG1 (標準) またはG2 (大口径) から選べます。
- ・より丈夫なヘビーディーティール・ラテックス (コマーシャルダイバー用)

ジップグローブ

ジッパーシールはジッパーシールに簡単に取り付けることができます。リストジッパーシールを外してジップグローブと付け替えるだけです。インナーグローブを併用してより保温効果を高めます。

特徴

- ・リストストラップは、グローブ内の空気量の増大を抑えます。
- ・3種類から選べます。(ヘビーディーティール、スタンダード、ヘビーディーティールWD)

SILICONE ZIPSEAL™



LATEX ZIPSEAL™



STANDARD



HEAVY DUTY



HEAVY DUTY
With Liners
sizes M-L-XL



MAXIMUM DEXTERITY
With Liners
sizes M-L-XL



HEAVY DUTY WD
With Wrist Dam Inside
With Liners
sizes M-L-XL



BOOT OPTIONS

ブーツオプション

DUIは、これまで丈夫でサポート性が高くグリップ性が高いドライスーツにとって最適なブーツの開発を続けてきました。1970年代には“ターボブーツ”を、1990年代には“ロックブーツ”を2000年代前半には“ターボテック”ブーツを世に送りました。

ロックブーツ

ヘビーデューティーなネオプレンソックスを装備したドライスーツ着用時にはロックブーツを履きます。足首をサポートしグリップ性が高く丈夫なので特に歩行量の多い場合やビーチダイビングの場合に最適です。



ウルトラフレックスブーツ

スーツに取り付けるブーツ、独自のアウトソールグリップ。アッパーのファストストラップは足首の上部を快適に安全にフィットさせ最高の柔軟性を発揮します。ターボブーツよりも少しサポート性が高く、ロックブーツよりも柔軟です。アングルストラップはブーツ内への空気の流入を抑えます。



ターボブーツ

ドライスーツに直接取り付けるブーツでスニーカータイプのソールとアングルストラップ付き。ビルトインブーツをお好みの方、フィンキックのために足首の最大の柔軟性を求める方に最適。



ターボテックブーツ

スーツに直接取り付けるブーツでケブラーで補強されたブーツ、探検ダイバーに好適。アングルストラップ付き。このブーツの選択には追加料金がかかります。



ADDITIONAL OPTIONS

追加オプション

ポケット

丈夫なコーデュラ製 サイズは2種類。

カーゴ・ユーティリティーポケット

- ・大型メインポケット&スレートポケット
 - ・バンジータイ(x2)
 - ・ベルクロ
 - ・小バンジー付きポケットフラップ
- 大:28cm x 6.5cm 小:14cm x 23cm



ジッパー付きポケット

- ・片手で使えるスティフナー付き
 - ・両開きジッパー
 - ・大型Dリング
- 44.5cm 34.3cm



補強パッチ

ケブラーまたはCF200(クラッシュドネオプレン)

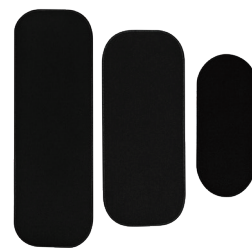
ケブラーニーパッド

44.5cm
34.3cm



CF200 ニーパッド

44.5cm
34.3cm



ケブラーエルボーパッド

17.9cm



CF200エルボーパッド

17.9cm

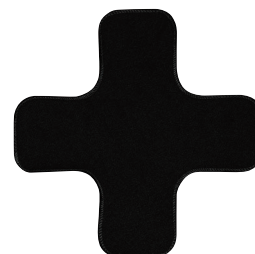


ケブラーヒップパッド

CF200ヒップパッド



CF200股パッチ



フード

ネオプレンフード

スーパーストレッチネオプレン製
排気弁付き
サイズ:XS-2XL



ウルトラショート 7mm



ウォームネックウルトラ 7mm



ウルトラ 11mm

ジップ・ラテックスフード

完全密封で汚染水でのダイビング用。
インナーフードの着用が必要です。
サイズ:Lのみ(フィッツオール)



ACCESSORY RECOMMENDATIONS

推奨アクセサリー

OMS P-バルブ

バランスタイプ、容易に洗浄できます。簡単に取り外しが出来ます、メクラ蓋付き。



ドライスーツインフレーションシステム

DUIミニレギュレーター、ホース付き。

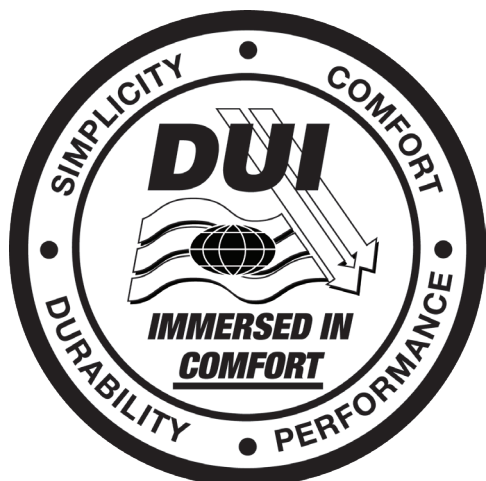


常にスペアを忘れずに。ネックシールにはG1,G2の2種類が有ります。



ジップスティック

防水ジッパー用ワックス。





DRYSUIT MEASURING

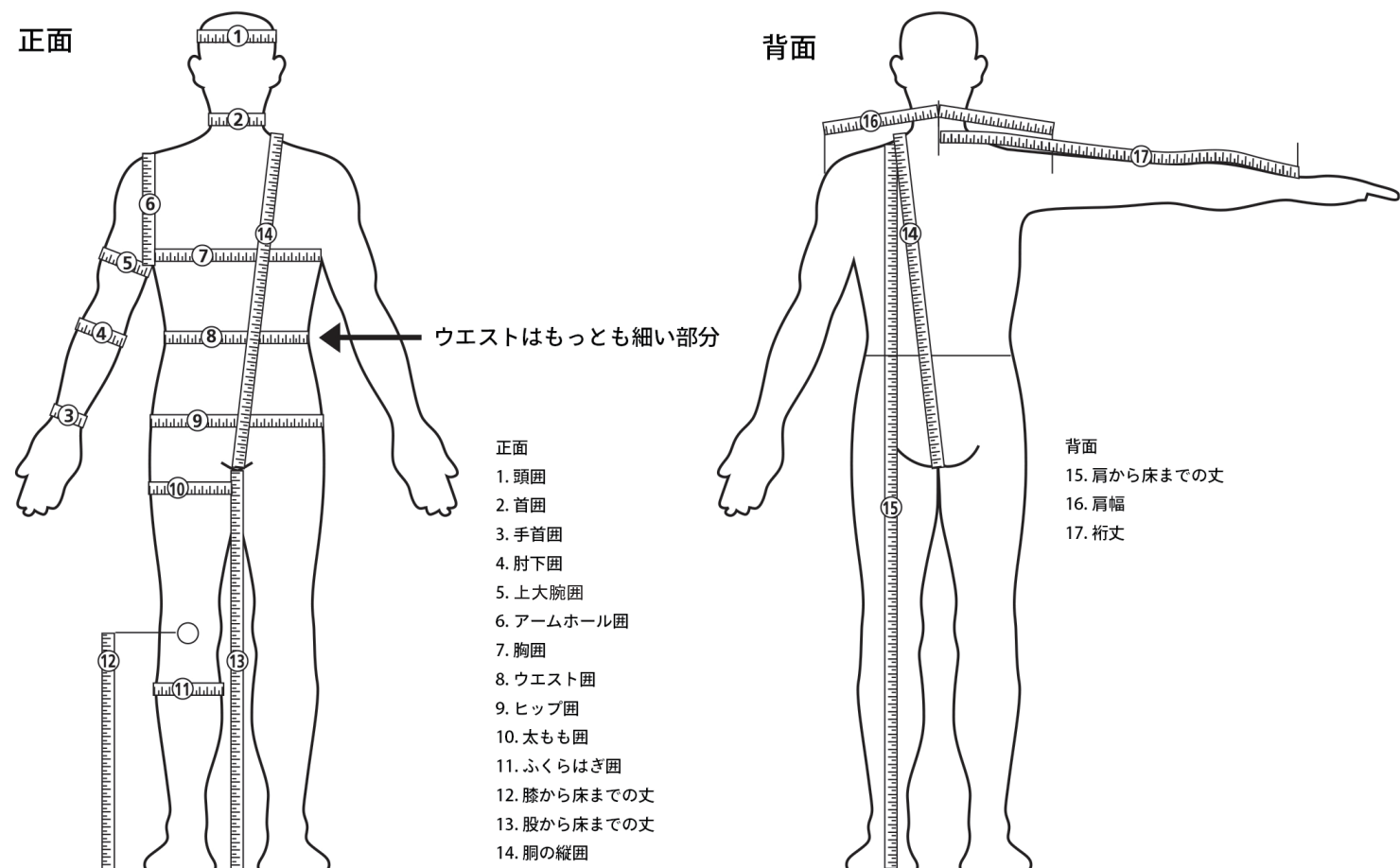
DUIドライスーツ採寸の仕方

正面計測

- 1.頭囲:**眉毛の上を水平に周長を測ります。フードサイズ決定のために使います。
- 2.首囲:**もっとも細い箇所の周長を測ります。計測時にメジャーテープの下に髪の毛が入り込まない容易に注意してください。フードサイズの決定とネックシールサイズの決定のために使います。
- 3.手首囲:**くるぶしを避けて手首のもっとも細い部分の周長を測ります。
- 4.肘下囲:**肘のすぐ下のもっとも太い部分の周長を測ります。
- 5.上大腕囲:**上腕のもっとも太い部分の周長を測ります。
- 6.アームホール囲:**腕を横方向に床と並行になるまで上げて、メジャーテープの端を腕の付け根の上端に当てたまま一回りさせます。そしてそのまま腕を体側まで下ろしたら寸法を計測します。
- 7.胸囲:**もっとも太い部分の周長を測ります。通常は乳首部分ですがもしも筋肉質の人でしたらうでの付け根周囲も測ってください。いずれか大きいほうのサイズを記入してください。
- 8.ウエスト囲:**へそ周辺のもっとも細い部分の周長を測ります。
- 9. ヒップ囲:**横方向から計測してください、そうするとメジャーテープが見やすいです。もっとも太い部分の周長を測ります。
- 10.太もも囲:**股の付け根のもっとも太い部分の周長を測ります。
- 11.ふくらはぎ囲:**もっとも太い部分の周長を測ります。
- 12.膝から床までの丈:**膝中心点から床までの長さを測ります。
- 13.股から床までの丈:**被採寸者に両足を約30cm広げて立ってもらいます。二本の指でメジャーテープの端をはさんでもらい股の付け根に当ててもらいます。採寸者はメジャーテープをまっすぐに床まで伸ばし長さを測ります。その時に被採寸者の姿勢が真っ直ぐであることを確かめてください。前かがみになっているとサイズが短くなります。
- 14.胴の縦囲:**首横の付け根の肩からメジャーテープを当て正面から股、背面を通過して出発点に戻りその長さを測ります。

背面計測

- 15.肩から床までの丈:**首横の付け根の肩からまっすぐに床までの長さを測ります。
- 16.肩幅:**一方の肩の端から後首点を通ってもう一方の肩の端まで山形のカーブに沿って測ります。
。
- 17.衿丈:**腕を水平に横に伸ばし後首点から手首のくるぶし点までを測ります。



採寸上のご注意

- ご自分でご自身の採寸をしないで下さい。必ず正しい訓練を積んだDUIディーラーで採寸してください。
- 被採寸者はリラックスし30cmほど開脚し直立してください。
- 採寸は軽装、裸足で行なってください。
- 衣服用メジャーテープを使用してください。
- ご自分でインナーウエア分のゆとり量を加えないで下さい。DUIが採寸表に記されたインナー情報を元にゆとり量を判断します。
- 採寸時に被採寸者は直立したまま動かないで下さい。下を向いたり採寸者を見たりすると正しい寸法が得られなくなります。
- 図を参照してメジャーテープの当てる個所を確認してください。
- ※重要※ あなたが着用する最も厚手のインナーウエアを必ず採寸表に記載してください。

MEN'S SIZING

(cm)

	SS	S	ST	MS	M	MT
身長	163	168	173	168	173	178
胸囲	89-94	89-94	89-94	97-102	97-102	97-102
ウエスト囲	84-89	84-89	84-89	91-97	91-97	91-97
ヒップ囲	81-86	81-86	81-86	89-94	89-94	89-94
裾丈	69-71	71-74	69-71	71-74	74-76	76-79
股から床までの長さ	81-84	84-86	81-84	84-86	86-89	89-91
ブーツサイズ	26-27	26-27	26-27	27.5-28	27.5-28	27.5-28

(cm)

	LS	L	LT	XLS	XL	XLT	XXLS	XXL	XXLT
身長	173	178	183	178	183	188	183	188	193
胸囲	104-109	104-109	104-109	112-117	112-117	112-117	119-124	119-124	119-124
ウエスト囲	99-104	99-104	99-104	107-112	107-112	107-112	114-119	114-119	114-119
ヒップ囲	97-102	97-102	97-102	104-109	104-109	104-109	112-117	112-117	112-117
裾丈	74-76	76-79	79-81	76-79	79-81	81-84	79-81	81-84	84-86
股から床までの長さ	86-89	89-91	91-94	89-91	89-91	91-94	91-94	94-97	97-99
ブーツサイズ	28-29	28-29	28-29	28-29	28-29	28-29	29-30	29-30	29-30

WOMEN'S SIZING

(cm)

	SS	S	ST	MS	M	MT	MLS	ML	MLT
身長	152	157	163	157	163	168	163	168	173
胸囲	79-81	79-81	79-81	84-86	84-86	84-86	89-91	89-91	89-91
ウエスト囲	74-76	74-76	74-76	76-79	76-79	76-79	84-86	84-86	84-86
ヒップ囲	84-86	84-86	84-86	89-91	89-91	89-91	94-97	94-97	94-97
裾丈	64-66	66-69	69-71	66-69	69-71	71-74	74-76	71-74	74-76
股から床までの長さ	76-79	79-81	81-84	79-81	81-84	84-86	81-84	84-86	86-89
ブーツサイズ	22.5- 23.5	22.5- 23.5	22.5- 23.5	24-25	24-25	24-25	24-25	24-25	24-25

(cm)

	LS	L	LT	XLS	XL	XLT	XXLS	XXL	XXLT
身長	168	173	178	173	178	183	178	183	188
胸囲	94-97	94-97	94-97	99-102	99-102	99-102	104-107	104-107	104-107
ウエスト囲	89-91	89-91	89-91	94-97	107-112	114-119	114-119	114-119	114-119
ヒップ囲	99-102	99-102	99-102	104-107	104-107	104-107	109-112	109-112	109-112
裾丈	74-76	74-76	76-79	74-76	76-79	79-81	76-79	79-81	81-84
股から床までの長さ	84-86	86-89	91-94	86-89	89-91	91-94	89-91	91-94	94-97
ブーツサイズ	24-25	24-25	24-25	25.5- 26.5	25.5- 26.5	25.5- 26.5	25.5- 26.5	25.5- 26.5	25.5- 26.5

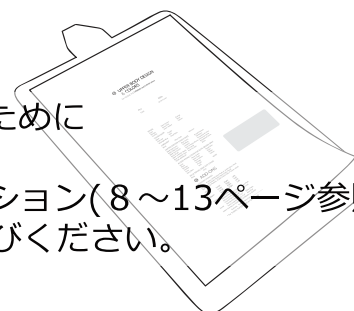
SIGNATURE SERIES™

シグネチャーシリーズ (カスタムメイド)

DUIではよりあなたの身体にフィットしたドライスーツをご提供するために

シグネチャーモデル (カスタムメイド) をお勧めします。

16,17ページの説明にしたがって採寸してください。また各種のオプション(8~13ページ参照)を用意してありますので、あなたのダイビングスタイルに応じてお選びください。



MEN'S SIZING

(cm)

	S	MS	M	MT	LS	L	LT
身長	168	168	173	178	173	178	183
胸囲	89-94	97-102	97-102	97-102	104-109	104-109	104-109
ウエスト囲	84-89	91-97	91-97	91-97	99-104	99-104	99-104
ヒップ囲	81-86	89-94	89-94	89-94	97-102	97-102	97-102
袖丈	71-74	71-74	74-76	76-79	74-76	76-79	79-81
股から床までの長さ	84-86	84-86	86-89	89-91	86-89	89-91	91-94
ブーツサイズ	26-27	27.5-28	27.5-28	27.5-28	28-29	28-29	28-29

(cm)

	XLS	XL	XLT	XXL
身長	178	183	188	188
胸囲	112-117	112-117	112-117	119-124
ウエスト囲	107-112	107-112	107-112	114-119
ヒップ囲	104-109	104-109	104-109	112-117
袖丈	76-79	79-81	81-84	81-84
股から床までの長さ	89-91	89-91	91-94	94-97
ブーツサイズ	28-29	28-29	28-29	29-30

WOMEN'S SIZING

(cm)

	S	MS	M	ML	LS	L	LT
身長	157	157	163	168	168	173	178
胸囲	79-81	84-86	84-86	89-91	94-97	94-97	94-97
ウエスト囲	74-76	76-79	76-79	84-86	89-91	89-91	89-91
ヒップ囲	84-86	89-91	89-91	94-97	99-102	99-102	99-102
袖丈	66-69	66-69	69-71	71-74	74-76	74-76	76-79
股から床までの長さ	79-81	79-81	81-84	84-86	84-86	86-89	91-94
ブーツサイズ	22.5- 23.5	24-25	24-25	24-25	24-25	24-25	24-25

(cm)

	XLS	XL	XLT	XXL
身長	173	178	183	183
胸囲	99-102	99-102	99-102	104-107
ウエスト囲	94-97	107-112	107-112	114-119
ヒップ囲	104-107	104-107	104-107	109-112
袖丈	74-76	76-79	79-81	79-81
股から床までの長さ	86-89	89-91	91-94	91-94
ブーツサイズ	25.5- 26.5	25.5- 26.5	25.5- 26.5	25.5- 26.5

CF200™ DRYSUIT

丈夫さ：10 柔軟性：10

実績が証明するその丈夫さと柔軟性！

CF200は世界トップクラスのテクニカルダイバーやプロダイバーによって選ばれています。

世界に名を馳せている「クラッシュド・ネオプレン」。他社にもコンプレッション「圧縮ネオプレン」の機能性をうたうメーカーがありますが、DUIだけが唯一真にネオプレンの圧縮強化技術を持つメーカーです。

クラフトマンシップとイノベーションが詰まったCF200はその丈夫さゆえに過酷な環境下においても長期間の耐久性を誇ります。

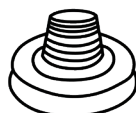
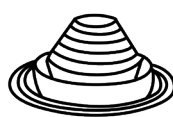
高価格品ですが使用可能潜水回数を考慮すればむしろ経済的といえます。

*クラッシュド・ネオプレン

数々の特許技術を開発したDUIはドライスーツのパイオニアとして広く世界中にその名を知られています。

クラッシュドネオプレンはその特許技術の一つで3mm厚のネオプレンを約1mm圧までに圧縮することで100m潜水時にも水深の変化に伴うドライスーツの浮力変化を抑えることができます。ネオプレン素材の柔軟性は維持しながらも、今日に至るまで耐擦過性、耐圧性など最強の耐久性を持つドライスーツ素材です。

・以下のオプションをお選びいただけます。



CLX450™ DRYSUIT

丈夫さ：9.5 柔軟性：8

ケーブやレックなどのオーバーヘッド環境でのダイビング用に開発されたCLX450は、狭い水中洞窟内などを腹ばいで移動するのに十分な強度と軽量さを併せ持ち、かつ速乾性なので旅行にも最適です。

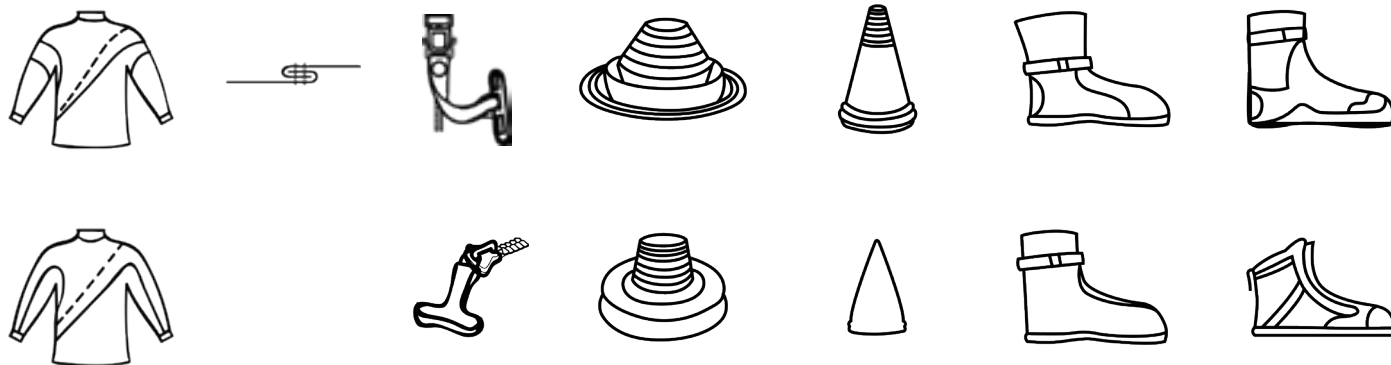
CLX450の素材は速乾性のヘビーデューティブレンド・トライラミネート素材

（外層/コーデュラナイロン、中層/ブチルゴム、内層/ポリエステル）で強度と軽量さに加え柔軟性があり、着用感が快適です。

1/3ルールに従うテクニカルダイバーが求める身体にフィットしながら最強の擦過性を持つドライスーツがCLX450です。



・以下のオプションをお選びいただけます。



FLX EXTREME™ DRYSUIT

丈夫さ : 9 柔軟性 : 8

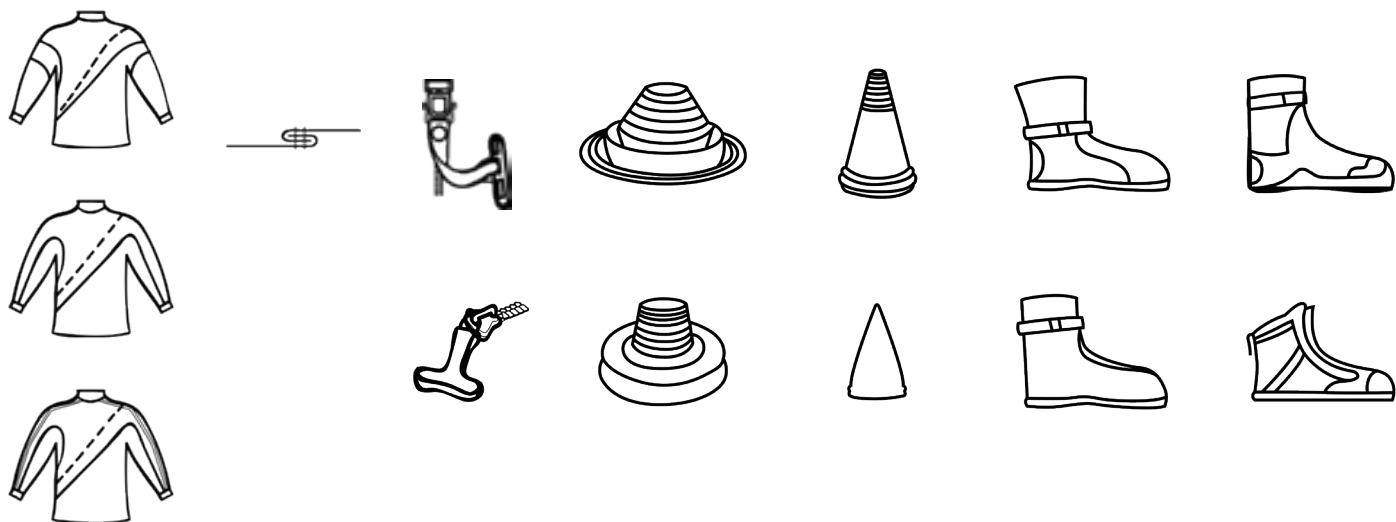
ベストセラーモデルのFLEX EXTREMEは
アドバンス・テクニカルダイバーに
最適で、極地探検ダイバー達にもっとも
支持されているモデルです。

私たちに与えられたミッションは、
テクニカルダイビングに要求される
条件として、最大のプロテクション
性能を備え、かつもっともフレキシブル
で快適なドライスーツを開発すること
でした。

そして私たちはその素材と製造技術の
完全な組み合わせを発見いたしました。



・以下のオプションをお選びいただけます。



TLS350™ DRYSUIT

丈夫さ：8.5 柔軟性：9

アクティブなスポーツダイバーのために最適なドライスーツです。

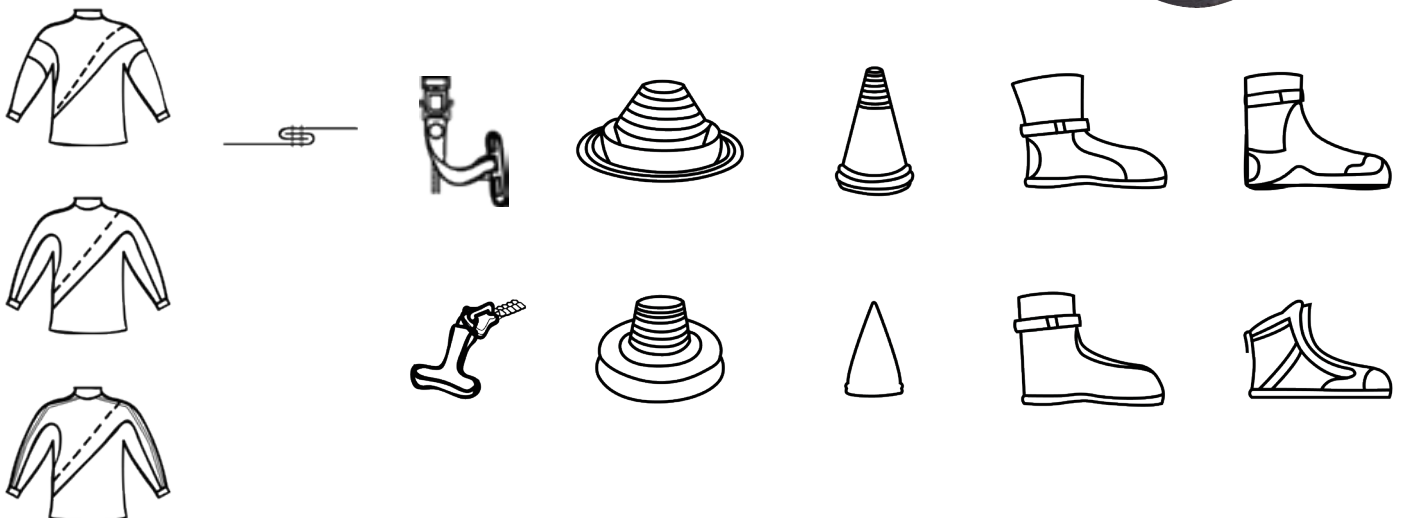
軽量、速乾、丈夫さが特徴のTLS350はツアーでの持ち運びに便利です。

TLS350は多目的なダイビングスタイルに対応しますので水中写真家、洞窟探検家そしてUSコーストガードのレスキュー隊なども採用しています。

インナーウエアを変えることでフロリダの温暖水域から南極海までの温度環境に対応します。



・以下のオプションをお選びいただけます。



DUI MILITARY

USネービーシールズのUDT/SDV(水中破壊工作部隊/シール輸送潜水艇)のコミュニティーが水中で2倍の時間をすごせるように設計した我々のドライスーツを採用したときから始まった。このことが海軍エレクトロニクス研究所の南極チームが彼らのミッションのために同じドライスーツを使用することにつながった。彼らは私をこの南極チームに契約ダイバーとして参加するように誘惑した、その際の言葉は“もしおまえがこのチームに参加し私たちに協力するなら、おまえは自分が必要と考えるどのようなスーツでも試作開発してよい、その費用はすべてチームが負担する”というものだった。こうして私はUDTシーラボサポートチームの一員となり“シーラボII計画”をサポートすることで米海軍のプロブレムソルバー(問題解決男)としての経歴が始まった。

この経験から、ヘリウムミックスガスを使用した冷水中での飽和潜水では寒くて任務が遂行できなくなり15分程度しか作業が出来ないという問題を解決する方法を発案しました。

DUIはホットウオータースーツのマルチインジェクションを開発し、メキシコ湾での最初のオフショアプラットフォームサルベージに使用されたのです。

このホットウオータースーツシステムは瞬く間に世界中の海底油田事業に採用され、いかなる深度、いかなる冷水温下でも8時間の潜水作業を可能にしました。

事実上、今日の世界中のすべてのディープダイビングはDUIの特許製品であるホットウオータースーツのコンセプトを利用しています。これによってDUIの名前は世界中のミリタリーダイビング、コマーシャルダイビング界における保温生理学のリーダーとして認知されるようになりました。この期間にDUIは、すべての組織、軍隊が彼らのミッションの要求課題を持ち寄り、その解決策を探し出すための受け皿となる特別チームを作りました。例えば、磁気感應機雷からダイバーを防護するスーツ、化学兵器からダイバーを防護するスーツなどです。これらのプロジェクトから我々はさらに消防用スーツ、警察用スーツ、そして除染システムを含む汚染水用スーツなどのいわゆるパブリックセーフティー用の製品を開発してきました。DUIは、世界中でリスクハザードの特定とその効果的な解決方法の標準化委員会に協力してきました。

DUIは、これまで軍の任務遂行上の問題解決策の開発に参加を求められてきました。このことがこれまでに実現できなかった任務のチャレンジのための解決策を開発できたことにつながったのです。これらの顧客には、DARPA(国防高等研究計画局)、アメリカ海軍研究局また友好国政府を含みます。また熱帯から北極に至る石油、天然ガスの発掘会社が含まれます。ひとつの事例は、軍隊や専門家が“失敗を許されない状況”で使用する装備を防護する特殊な防水バッグです。

私たちはあなたのニーズのためにそれを防護する製品を開発します。



SEAL TLS™ DRYSUIT

シールTLSドライスーツ

SEAL TLSは米軍シールチームでの長年の実績により最高の特徴が組み込まれています。

DUIは軽量で丈夫なことが実証済みのトライラミネート素材の採用から始めました。加えてコーデュラとケブラーの二つの素材で部分補強を施し、タクティカルポケットを取り付け、ブーツに代わり防水ソックスを装着することで軽量化を図りました。またDUIは最も評価の高い各種ポケットを用意しました、それにはナイフの鞘もオプションとして選択可能です。他に人気のあるポケットとして蛇腹つきポケットとユーティリティーポケットが有ります。また上腕部に折り畳みナイフ用の小型ポケット、肩にストロボ用小型ポケットなどをオプションとして取り付けることができます。



主たる特徴

サーフェスオペレーション(水面活動)タイプとダイブミッション(オープンまたはクローズドサーキットによる潜水活動)タイプの二つのタイプがあります。

- 特許ジップシール(ネック、リスト)標準装備
- ウォームネックカフ(ネオプレン製)
- 防水ジッパーガードフラップ
- コーデュラナイロンの肩部二重補強構造
- ケブラー生地によるニーパッド
- 小用防水ジッパー
- エイペックス製給排気バルブ
- ソックス(スーツ本体と同じ防水透湿、防炎性素材を使用)

CLX450™ NAVY EOD DRYSUIT

CLX450 US 海軍爆発物処理隊ドライスーツ

このCLX450は世界中のEOD(※1)チームに公式採用されている非磁性ドライスーツです。

CLX450は、ベストフィットと最高の耐摩耗性を求める海軍ダイバーの要求を満たすために上半身に速乾性のあるヘビーデューティブレンドのコーデュラ×ブチルラバー×ポリエステルトライラミネート素材を採用しています。そして、付属アクセサリーとして、ポケット、ヘビィデューティラテックスシール、小用防水ジッパー、ケブラー製ニーパッド、コーデュラのヒップパッドを用意しました。DUIはそれぞれのダイブチームがそれぞれのミッションに応じたベストのドライスーツを調達できるように最適なオプションを用意しテラーメイドします。

※1EOD(Explosive ordnance disposal:爆発物処理隊)



主たる特徴

- ・ラテックス特許ジップシール(ネック、リスト)
- ・ウォームネックカフ(ネオプレン製)
- ・防水ジッパーガードフラップ
- ・非磁性給排気バルブ、6インチ給気ホース
- ・ポニーボトルポケット、ブランクプラグ付き
- ・ポケット(各種オプションあり)
- ・ケブラー生地によるニーパッド
- ・ソックス(防水透湿、防炎性素材を使用)

AIR AMPHIBIOUS OPERATIONS SUIT DRYSUIT

エアー・アンヒビアス・オペレーション・ドライスーツ
(空軍・水陸両用ドライスーツ)

素材オプション

グレーまたはブラックの森林カモフラージュカラーのフッ素系透湿防水素材。

膝周りにはケブラー素材による二重構造の補強パッド。



主たる特徴

- ・軽量タイプ
- ・肩回りの上体部とジッパーカバー部にはコーデュラ素材を二重のゴアテックス層の間に挿入し補強
- ・ラテックス特許ジップシール(ネック、リスト)
- ・ウォームネックカフ
- ・ジッパーカバー(タイプ1のみ)
- ・小用ジッパー、コブラフード
- ・ジッパー付きコーデュラ製ポケット(2個)
- ・NSN (National Stock Number) 取得済み
- ・トライラミネート製防水ソックス

RESCUE SWIMMER TLS™ DRYSUIT

USCGレスキュースイマーTLSドライスーツ

USコーストガード・レスキュースイマーチームの公式ドライスーツ。

丈夫で軽量なナイロン・トライラミネート素材を採用。

このスーツは泳ぎやすく、インターナショナルオレンジカラーと反射テープで視認性が高い。

このスーツのデザインをベースに他のパブリックセーフティやサーチ&レスキューチームの個別の要望に基づいてカスタマイズすることも承ります。ベースカラーはネイビーブルー、ブラックが選べます、アクセントカラーは21色から選ぶことができます。またアクセサリーのオプションとしてポケット、ヘビーデューティー・ラテックスシール、小用防水ジッパー、ケブラーニーパッド、コーデュラヒップパッドを選択できます。



主たる特徴

- ラテックス特許ジップシール(ネック、リスト)
- 高視認反射テープ(袖に縦または横に配置します)
- ウォームネックカフ(ネオプレン製)
- 自動排気バルブ(上腕部)
- 短時間で着用できる開口部(外付け股バンドと防災サスペンダーの組み合わせ)
- コーデュラ素材のヒップパッド
- ソックス(スーツ本体と同じ防水透湿、防災性素材を使用)

AVIATION RESCUE SWIMMER TLS™ DRYSUIT

航空レスキュースイマーTLSドライスーツ

素材

高性能な透湿防水・防災素材。本体カラーは高視認性のオレンジ、袖は縦横に反射テープを配したイエローで構成。下半身は保護を最大にする膝周りのケブラー (Kevlar®) 二重パッド、尻部には100デニールコーデュラ (CORDURA®) を重ねて配置。



主たる特徴

- ・ラテックス特許ジップシール (ネック、リスト)
- ・肩回り前後は耐摩耗性強化のため二重構造
- ・セルフエントリーが可能なメインジッパーの配置と小用防水ジッパーの装備。
- ・肩部ポケットはペンホルダーおよび耳栓収納用
- ・二つの大型カーゴポケットは脱落防止のカバー付き
- ・NSN (ナショナルストックナンバー) 付与品

DUI PUBLIC SAFETY

DUIパブリックセーフティー

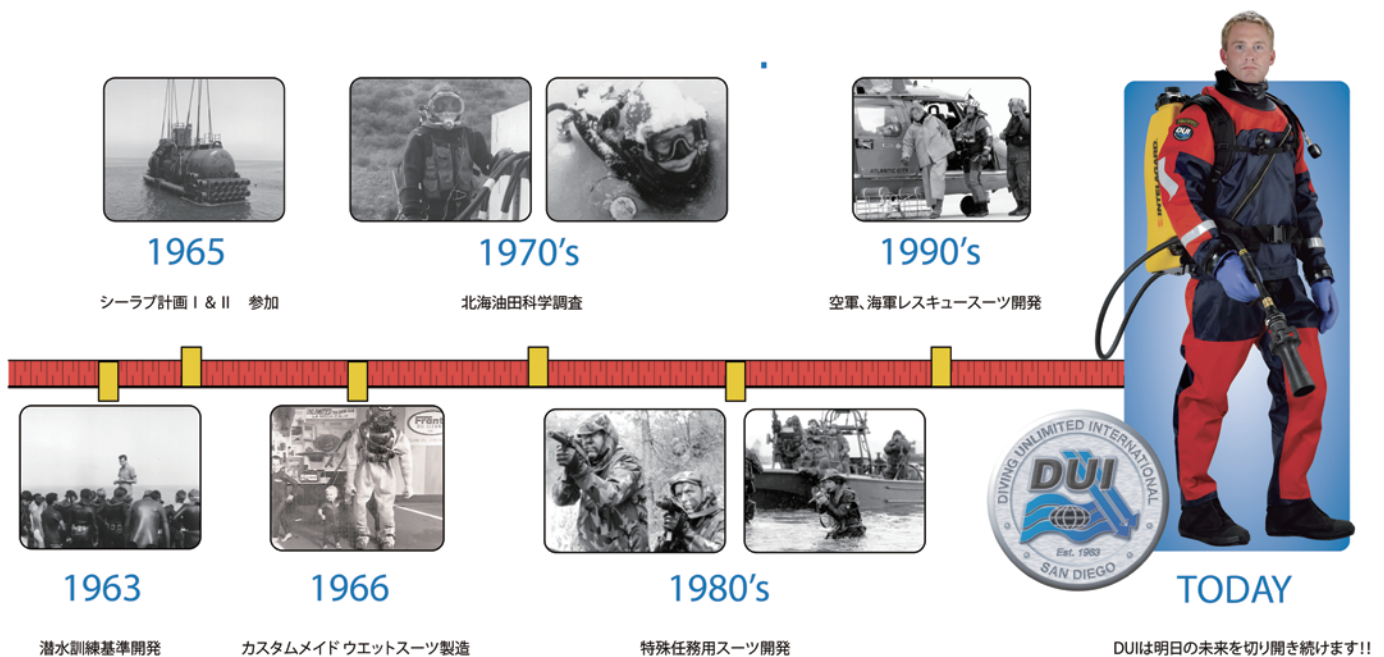
DUIのパブリックセーフティー製品は、特殊任務につくパブリックセーフティーダイバーが安全で快適に活動できるように各種の汚染から守るための最大限のプロテクション機能を備えています。

DUIはパブリックセーフティーチームがそれぞれの任務に求められる耐透過性、耐摩耗性などに最善の性能を持つ製品を提案できることが誇りです。

DUI製品は中程度から高レベルの汚染下での水面、水中活動に対応します。

DUIは、汚染水中で活動するダイバーのために、除染システム、水面給気装置、通話システム、フルフェイスマスクなどをご提供いたします。

1963年以来、DUIはダイバーを護るダイビングドライスーツの世界的なパイオニアです。



PUBLIC SAFETY TLS™ DRYSUIT

パブリックセーフティーTLSドライスーツ

パブリックセーフティーTLS350は、もっとも人気の高いパブリックセーフティーダイビング用のドライスーツです。

トライラミネート(外層/ナイロン、中層/ブチルゴム、内層/ナイロン)素材は、軽量、速乾、そして除染し易いという特徴があります。ダイブチームは必要に応じて肩回りのカラー選択、反射テープ、チームワッペン取り付けなどのカスタマイズが可能です。また、完全密封構造の指定も可能です。

既製サイズ展開。同時に肩回り部のカラー選択、ソックス装着+ロックブーツ構造、ターボブーツ装着、ターボテックブーツ装着、またはスーパーフレックスブーツの選択が可能です。



主たる特徴

- ・ラテックス特許ジップシール(ネック、リスト)
- ・フロントエントリー構造(斜めジッパーレイアウト)
- ・テレスコープ構造
- ・ウエストサイズ調整コード
- ・二重構造による耐磨耗、高識別機能(膝、肩、尻、袖)
- ・チームパッチ取り付け
- ・チームロゴのシルクスクリーンプリント

H2O OPERATIONS™ DRY SUIT

H2Oオペレーションドライスーツ

H2Oオペレーションドライスーツには三つのタイプがあります。

トライラミネート素材は、外層/ナイロン、中層/ブチルゴム、内層/ナイロンの3層構造からなり、軽量、速乾、除染のし易さが特徴です。すべてのタイプは既製サイズかカスタムサイズを選択できます。

H2Oサーフェス・オペレーション

このドライスーツは非透湿素材ですので汚染水域での水面活動時に最初に考慮したいドライスーツです。なぜなら透湿防水素材は汚染に対する防護機能が無いからです。

主たる特徴

- ・ジップシール(アジャスタブル・ネオスプラッシュ・ネック、ネオスプラッシュ・リストシール、スイマーズカフ付き(手首、足首))
- ・フロントエントリー構造
- ・小用ジッパー
- ・テレスコープ構造
- ・ウエストサイズ調整コード
- ・カラーオプション(ブラック、イエロー、オレンジ、上半身と下半身の色の組み合わせを選択できる)
- ・ケブラー二重ニーパッド、ケブラーエルボーパッド、ケブラーヒップパッド
- ・反射テープ
- ・ラテックスソックス(追加料金で他のオプションあり)
- ・本タイプはバルブ、メクラ蓋の取り付けはありません。
- ・指定パッチ取り付け



H2Oデュアルオペレーション

このドライスーツは一着で水面活動(洪水や急流など)と水中活動のふたつの異なるミッションに対応が可能です。シールとバルブを使用目的に応じて簡単に交換することが出来ます。



主たる特徴

- ・ラテックス特許ジップシール(ネック、リスト)
- ・フロントエントリー構造
- ・小用ジッパー
- ・テレスコープ構造
- ・ウエストサイズ調整コード
- ・カラーオプション(ブラック、イエロー、オレンジ、上半身と下半身の色の組み合わせを選択できる)
- ・ケブラー二重膝パッド、ケブラー肘パッド、ケブラー尻パッド
- ・反射テープ
- ・ソックス装着+ロックブーツ構造、ターボブーツ装着、ターボテックブーツ装着、またはスーパーフレックスブーツから選択
- ・バルブ(APEX製給排気バルブ)
- ・メクラ蓋(給排気バルブ用)
- ・チームパッチ取り付け
- ・水面、水中両方に対応できるキット付き

H2Oダイブオペレーション

このドライスーツは、ダイビング用として各部ケブラー補強、流線型シルエット、除染容易の特徴があります。

主たる特徴

- ・ラテックス特許ジップシール(ネック、リスト)
- ・フロントエントリー構造
- ・小用ジッパー
- ・テレスコープ構造
- ・ウエストサイズ調整コード
- ・カラーオプション(ブラック、イエロー、オレンジ、上半身と下半身の色の組み合わせを選択できる)
- ・ケブラー二重ニーパッド、ケブラーエルボーパッド、ケブラーヒップパッド
- ・反射テープ
- ・ソックス装着+ロックブーツ構造、ターボブーツ装着、ターボテックブーツ装着、またはスーパーフレックスブーツから選択
- ・バルブ(APEX製給排気バルブ)
- ・本タイプは、ネオスプラッシュシール、メクラ蓋の付属はありません。

CXO™ DRYSUIT

CXOドライスーツ

より汚染度の高い水域で潜るために高度なプロテクションが必要な場合、究極の耐汚染防護力を持つCXOドライスーツが最適です。完全密封構造とASTM F739-07(米国試験材料協会規格番号)で証明された耐薬品性能素材の組み合わせでダイバーを護ります。

CXOは汚染水下での過激なオペレーションのための“標準”となりつつあります。

DUI CXOは、NAVSEA(Naval Sea Systems Command)によって軍用認可品(AMU)として認定されました。DUI CXOはDUIのサンディエゴ工場で作られた正式米軍用品です。

サイズ・オプション

別紙サイズ表をご覧ください。

主たる特徴

- ・ポリウレタン積層繊維 (ASTM F739-07)
- ・軽量、柔軟
- ・部分補強加工(膝、腰、肩)
- ・既製サイズ品及びカスタムメイド品
- ・ソックス+ロックブーツ
- ・ポリウレタン防水ジッパー(バックエントリー)
- ・ジップシール(ネック、リスト、ダム付きジップグローブ、
- ・耐汚染水用バルブ

フッ素ゴムオーリング(給気バルブ用)

二重排気メンブレン、フッ素樹脂チェックバルブ



CXO™ ACCESSORIES

CXOドライスーツ



ラテックスネックシール・フードコンボ
G1&G2



ヘビーデューティー WD
リストダム、インナーグローブ付き



ヘビーデューティーWD
ロックブーツ・サイズ4-15(USメンズ)



HOT WATER DRYSUIT

ホットウォーターシステム

DUIホットウォーターシステムは、北海油田での潜水活動時間を長くすることに貢献しました。

DUIは現在でも世界中のコマーシャルダイビング業界の“標準”であり続けています。温水をダイバーに圧送しスーツ内で温水を循環させます。このことでダイバーは寒さによるストレスを感じることなく任務に専念できるようになりました。最高級の素材を惜しみなく使用したDUIホットウォータースーツは、過酷な水中環境での長時間作業を可能にしました。異なるタイプのブーツグローブを用途環境に応じて選べます。



主たる特徴

- ・視認性の高いオレンジカラー
- ・フロントエントリー構造
- ・二つのポケット
- ・温水分配バルブ(右側)



ホットウォーターグローブ
サイズ XS-2XL



ホットウォーターブーツ
ソフトソール
サイズ S-XL



ホットウォーターブーツ
ハードソール
サイズ S-XL





HEATED XM SERIES

加熱アンダーウェア

ブルーヒートは究極のドライスーツ用アンダーウェアです。

最大の特徴は、厚い断熱素材を使用しないので全くかさばらないことです。このことは同時に必要なウエイト量を大きく削減することができます。

この軽量で快適なジャンプスーツはソフトなフリースとライクラの外皮から成っており着脱が簡単で、また抗菌性能があります。

- ・高弾性“マイクロファイバー”[®]製のヒートパッドが保温ジャケットに組み込まれています。
- ・各ヒートパッドは独立したサーモスタットとダイバー保護回路をもっています。
- ・裏地はオプションアクセサリーのワイヤハーネス用の導管が付いています。
- ・加温は50%、75%、100%から選べます。
- ・ダイバーの安全基準の6.9ボルトに準じています。
- ・ご注文に応じて3XL、4XLもご用意します。



BLUEHEAT ACCESSORIES

ブルーヒート・アクセサリー



ブルーヒート
ワイヤリングハーネス

5サイズ:S-L



ブルーヒート
グローブ

サイズ:S-XL



ブルーヒートスマート
バッテリーシステム
(キット)



ブルーヒート
ソックス

サイズ:XS-2XL



EOSコネクター

5SBS91cm用



ブルーヒート
交換バッテリー



ブルーヒートバルクヘッドポート

バルクヘッドポート インレットバルブ付き

WEIGHT & TRIM

ウエイト&トリム

2018年新製品!これまで最も快適とされたウエイトシステムを更に改良しました。ウエイトを上下に前後に移動できます。ウエイトポッドを簡単に取り外せて安全です。



CONNER W&T III

18kgまでのウエイトを装着できます。
どんなBCを使用しても着用できます。
サイズ:S-M-L



W&T III POD

9kgまでのウエイトを入れられます。
より大きなサイズもご用意できます。





DUI DIVING
UNLIMITED
INTERNATIONAL



MOBBY'S

日本総代理店 株式会社モビーディック

お問合せ

営業本社 〒231-0062 神奈川県横浜市中区桜木町2-2-9 港陽ビル 2F

TEL 045-664-7650(代)FAX 045-664-7653

www.mobby.co.jp